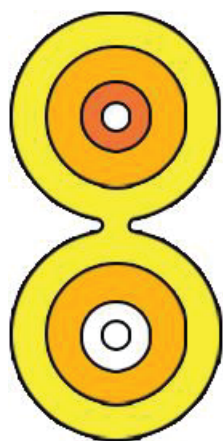
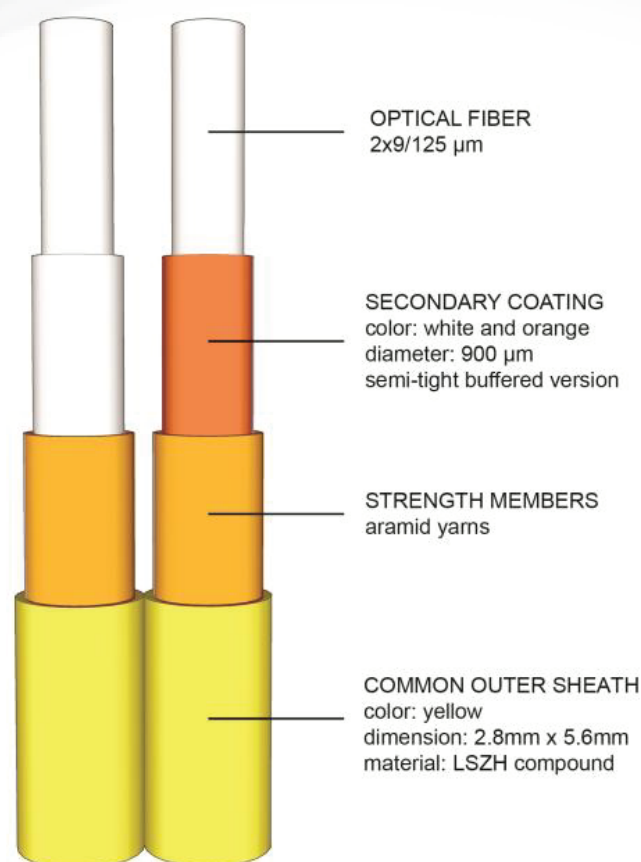


DATA SHEET



APLICACIONES

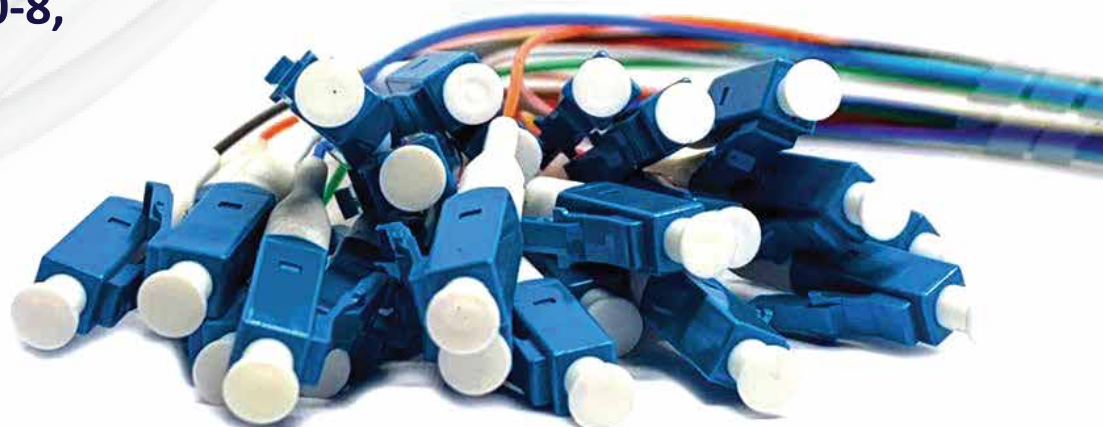
Los parches ópticos de Fibernet, son ideales para todas las aplicaciones monomodo y multimodo. Estos patchcords son una parte del enlace óptico completo y se adaptan a todo tipo de redes, como Telecom, LAN (red de área local), Wan Wide Area Network y MAN (Red Area Metropolitana).

CARACTERÍSTICAS GENERALES

- Óptica y mecánicamente compatible con todos los conectores equivalentes.
- Cables de conexión ópticos con 4 conectores con férula de cerámica (ZrO_2) y cuerpo compuesto (SC, LC) o metal (ST, FC)
- Cables de conexión ópticos dúplex
- Revestimiento LSZH dúplex con miembros de resistencia a los hilos de aramida (tipo Kevlar)
- Informe de prueba individual y embalaje de la unidad
- Disponible en diferentes longitudes

STANDARDS COMPLIANCE

- IEC 60874-14, IEC 61754-2, -4, -4-7, -4-8, -13, -20, -20-7, -20-8,
- IEC 793, IEC 794-1-E1, IEC 794-1-E3,
- ITU-T G.652D,
- UL 1666/901 (when UL cable is used and TIA/EIA 455)
- ISO/IEC 11801 2nd Ed. Ams 1.0, Amd 2.0
- JIS C5973 F04, ICEA-596
- Bellcore/Telcordia GR-326, GR-409-CORE
- TIA/EIA 604-3, TIA/EIA 568, EN 50173
- ROHS compliance on all components and final product,
- With no hazardous substances as detailed in ROHS 2002/95/EC



CABLES DE CONEXIÓN

CARACTERÍSTICAS GENERALES

RANGO DE TEMPERATURA

- 20 oC a +60 oC (OM1,OM2,OM3,OM4,OS2)
- 5 oC a +60 oC (OM4A)

CICLOS DE ACOPLAMIENTO

> 500 ciclos

COLOR DE BOOTH

Blanco (OM1, OM2, OS2)
Blancot (OM3, OM4),

DIÁMTERO CAPUCHÓN

3mm (OM1,OM3)
3mm (ST & SC)
3mm (LC,MU)

COLOR DE LOS CAPUCHONES

Blanco (OM1, OM2) Negro & Blanco (ST & SC)
Blanco(LC)(OM3, OM4,OM4A)
Verde (OS2APC)
Azul (OS2)

PÉRDIDA DE RETORNO

> 20dB (OM1,OM2,OM3,OM4) > 40dB (OS2)

PÉRDIDA DE INSERCIÓN

(Atenuación) < 0,3 dB
(OM1,OM2,OM3,OM4,OS2)

CARACTERÍSTICAS MECÁNICAS DEL CABLE

PESO

15 kg/km

RANGO DE TEMPERATURA DE OPERACIÓN

-20°C to +60°C (-5°C to +70°C OM4A)

RADIO DE CURVATURA

40 mm

TENSIÓN MÁXIMA

250N (long term) – 450N (short term)

RESISTENCIA A LOS IMPACTOS

1000N/dm (OM1,OM2,OM3,OM4,OS2)

RENDIMIENTO DE LA FIBRA ÓPTICA

| Parameters | | OM1 | OM2 | OM3 | OM4 | OS2 |
|------------------------------------|------------|-------|-------|--------|--------|--------|
| Core diameter | µm | 62.5 | 50 | 50 | 50 | 9 |
| Cladding diameter | µm | 125 | 125 | 125 | 125 | 125 |
| Typ. Attenuation @ 850nm | dB/km | ≤ 3.2 | ≤ 2.7 | ≤ 2.7 | ≤ 2.7 | ≤ 0.35 |
| Typ. Attenuation @ 1300nm | dB/km | ≤ 0.9 | ≤ 0.7 | ≤ 0.8 | ≤ 0.8 | ≤ 0.22 |
| Bandwidth @ 850nm | MHz * km | > 200 | > 500 | > 1500 | > 3500 | |
| Bandwidth @ 1300nm | MHz * km | > 500 | > 500 | > 500 | > 500 | |
| EMB* @ 850nm | MHz * km | | | > 2000 | > 4700 | |
| Chromatic dispersion @1285-13300nm | Ps/(nm*km) | | | | | ≤ 0.35 |
| Chromatic dispersion @ 1550nm | Ps/(nm*km) | | | | | ≤ 0.22 |

CONTACTO

+ (591) 77293482

info@fibernetonline.com

www.fibernetonline.com

LA PAZ

(2) 242-3595
(2) 242-3615

Rosendo Gutierrez #521
esq. Sanchez Lima

SANTA CRUZ

(3) 3344-293

C/ Alejandro Ramirez #17
Edificio Sky Art Piso 5 Dpto. 5B
Equipetrol Norte.